



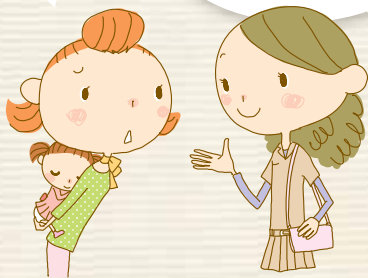


## 除了送保育所以外，还有…

### 认可保育所的临时保育业务

想一周上2、3天班，能不能送保育所？

送临时保育试试看。突然有事和想轻松一下的时候，好像也可以送的。



是一种临时保育的制度，家长一个星期工作不超过3天或因急病、婚丧嫁娶等原因难以在家保育，以及家长想轻松一下时，可临时托管孩子。

### 名古屋NOBINOBI 育儿支援业务

最近工作忙，想拜托谁接孩子，但附近也没有能拜托的人…



是一种想接受育儿帮助者（委托方）与想帮助育儿者（提供方）互相帮助的制度。  
※上保育所和幼儿园的孩子也可以利用。

### 病儿与病后儿日托??

孩子有点儿发烧，但公司又不能休息，这可怎么办呀？



家长因工作不能在家保育时，可以利用病儿与病后儿保育室，对因病或病后恢复期难以集体保育儿童进行临时保育。原则上限到小学3年级以下。



## 边送幼儿园边…？



### 幼儿园寄托保育

在幼儿园通过与老师、朋友快乐玩耍，以及与自然接触，可促进幼儿的健康成长和发育，为孩子上学以后的生活、学习打下基础。作为支援育儿的一环，名古屋市内多数幼儿园以希望的家长为对象，在正规教育时间结束后，利用各个幼儿园的特点提供各种各样的寄托保育。

※自2012年起，针对双职工家庭傍晚和暑假等不能在家保育等情况，幼儿园强化了以前私立幼儿园实施的寄托保育，正在推进示范项目。

※因各个幼儿园有所不同，具体情况请向幼儿园咨询。



## 送保育所…？

因每个保育所寄托的时间不一样，所以要按工作情况来考虑。

明年想去工作，选择哪个保育所好呢？

好像也有可以寄托到2岁的家庭保育室。



### 认可保育所

家长因工作、疾病或分娩等而不能在家保育时，根据家长的要求提供保育服务的《儿童福祉法》规定的保育设施。  
正常保育时间从上午7点30分到下午6点左右，有的保育所可以延长保育时间。  
※延长时间因保育所而异。

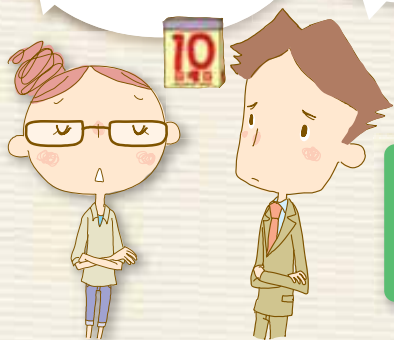
### 家庭保育室

以0至2岁的孩子为对象，名古屋市指定的家庭保育者（保育妈妈）在家庭气氛中提供的保育服务。  
在区役所申请，根据认可保育所的标准，按收入支付保育费。

不知道有没有星期天也可以寄托的保育所？

2人星期天都工作…

马上就休产假了，不知道休完育儿假是否能将孩子送进保育所，现在就开始不安。



### 休息日保育业务

星期天和节假日保育所休息，上班的家长可以将孩子送到休息日保育的保育所。

### 产假、育儿假后的入托预约业务

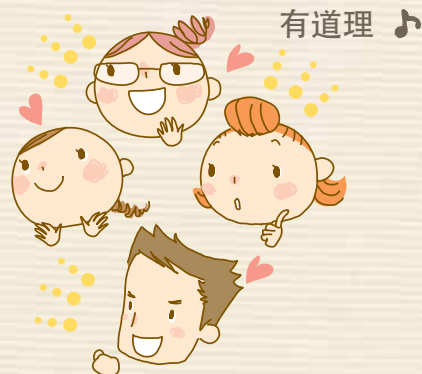
有的保育所可以预约，在休完产假和育儿假后上班时入托。

## 选择好的保育设施的10条方法 2000年厚生省儿童家庭局保育科通知

1. 首先收集信息
2. 事前参观
3. 不要只看表面就决定
4. 进屋里看一看
5. 看看孩子们的样子
6. 看看保育的人
7. 看看设施的样子
8. 问问保育方针
9. 开始保育后也要确认
10. 有不和疑问时直率地讲

### 另外还有 认可外保育设施

有未被名古屋市认可的保育设施。  
达到一定基准的认可外保育设施发放证明。



# 总结

## 可以选择这样的保育和育儿支援



	对象年龄 (按4月1日计算)						可利用时间 (注1)												
	0岁	1岁	2岁	3岁	4岁	5岁	7	8	9	10	11	12	13	14	15	16	17	18	19
临时保育业务	○	○	○	○	○	○													
名古屋NOBINOBI 育儿支援业务	出生57天至小学6年级						认可保育所												
病儿与病后儿 日托业务	出生6个月至小学3年级																		
幼儿园				○	○	○													
认可保育所	○	○	○	○	○	○													
家庭保育室	○	○	○																

注1：可利用的时间只是参考，因设施而异。另外，星期六的保育时间与不一样。  
注2：有的幼儿园可以满3岁后入园。

## ＊ 咨询处 ＊

### 有关保育所的利用

请您所在地的区役所民生儿童科、支所区民福祉科的担当者咨询。

千种区	753-1841	中川区	363-4412
东区	934-1192	富田支所	301-8361
北区	917-6519	港区	654-9712
楠支所	901-2264	南阳支所	301-8342
西区	523-4591	南区	823-9396
山田支所	501-4971	守山区	796-4601
中村区	453-5413	志段味支所	736-2187
中区	265-2317	绿区	625-3951
昭和区	735-3902	德重支所	875-2213
瑞稻区	852-9393	名东区	778-3095
热田区	683-9911	天白区	807-3893

### 名古屋NOBINOBI育儿支援业务

- 名古屋市儿童青少年局育儿支援部育儿支援科  
电话：972-3083
- 事务局本部（名古屋市儿童育儿支援中心内）  
电话：262-2373

### 幼儿园的寄托保育

- 私立幼儿园的寄托保育  
请向各幼儿园咨询
- 市立幼儿园的寄托保育  
请向名古屋市教育委员会事务局学校教育部指导室咨询  
电话：972-3234

### 名古屋市保育措施整体事宜

- 名古屋市儿童青少年局保育部保育企划室  
电话：972-2524

※有关利用病儿与病后儿日托业务，请直接向病儿与病后儿保育室咨询。

有关该宣传册的咨询

名古屋市儿童青少年局保育部保育企划室 邮编460-8508 名古屋市三之丸三丁目1番1号 电话：972-2514 传真：972-4146