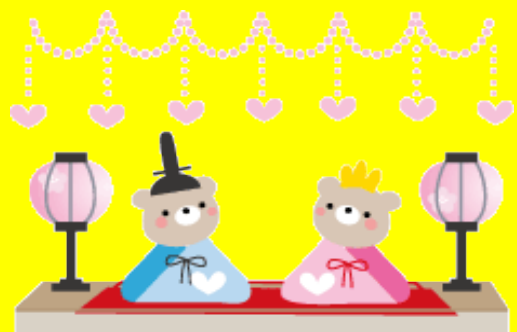


ポピンスアフタースクール

3月予定表



SUN	MON	TUE	WED	THU	FRI	SAT
				1	2	3
					わいわいイベント ひなまつり	
4	5	6	7	8	9	10
	ぐんぐんスポーツ みんなで スポーツ	わくわくクリエイティブ 書道体験			ふれあいサイエンス ぬいぐるみ 病院	
11	12	13	14	15	16	17
	ぐんぐんスポーツ みんなで スポーツ		ぐんぐんスポーツ ヨガ			
18	19	20	21	22	23	24
	ぐんぐんスポーツ みんなで スポーツ	春分の日		わくわくクリエイティブ パティシエ デビュー		
25	26	27	28	29	30	31
<p>春休みプログラムは2月下旬～3月初旬に配信いたします</p>						





**ぐんぐん
スポーツ**

みんなでスポーツ

3月からプログラム曜日が月曜日に戻ります。3月中はテニスコート工事中の為フットサルコート中心でのスポーツを行います。

日時：毎週月曜日 16:30-17:30

※気候によって汗をかいた後の着替えをご用意ください。

ヨガ

3月に入るとだんだんと暖かくなってきますね。体もほぐれやすくなってきたこの時期に2月に体験したヨガをもう一度おさらいしてみましょう。

日時：3/14(水) 16:30-17:30



**わいわい
イベント**

ひなまつり

ひなまつりといえば桃の節句。今年は、世界に一つだけの自分だけの雛人形を作ってみよう!!!

日時：3/2(金) 16:30-17:30

**わくわく
クリエイティブ**

書道体験

3月は年度末。今の学年の総まとめの月です。小学校ではいろいろな言葉、漢字を覚えたと思います。今回の書道体験ではどんな字を書きたいですか？心を落ち着けて、硯に向かい、日本の心を学びましょう。

日時：3/6(火) 16:30-17:30



パティシエデビュー

みんなに大人気のパティシエデビュー!! LUNEの木村先生も毎回楽しみにしてくれているそうです。3月のメニューは何かな?お楽しみに♪

日時：3/22(木) 16:00-18:00

参加料：実費(後日徴収) もちもの：エプロン、三角巾

※本格的な調理を行うため、長引く可能性もございます。ご了承ください。



**ふれあい
サイエンス**

めいぐるみ病院

名古屋大学医学部の学生のみなさんがまたアフタースクールにやってきます。今回は前回とはまた違ったテーマで保健教育をしてもらいます。未来のお医者さん達に質問のある人はどんなことでもいいから聞いてみよう。

日時：3/9(金) 16:30-17:30