

ポピンスアフタースクール

春休み予定表

SUN	MON	TUE	WED	THU	FRI	SAT	
3 / 2 4	2 5	2 6	2 7	2 8	2 9	3 0	
	ぐんぐんスポーツ みんなで スポーツ	わくわくクリエイティブ 映画を観よう	わくわくクリエイティブ いちご大福 作り	ふれあいサイエンス とまり続ける 法則？	のびのびトラベル 遠足		
3 1	4 / 1	2	3	4	5	6	
	ぐんぐんスポーツ みんなで スポーツ	わくわくクリエイティブ プチプチ アート	わいわいイベント 春休み オリンピック	ふれあいサイエンス 指紋を見て みよう	わいわいイベント おめでとう会		
7	8	9	1 0	1 1	1 2	1 3	
	ぐんぐんスポーツ みんなで スポーツ	4月9日以降のカレンダーは3月中旬にご案内いたします					

ぐんぐん スポーツ

みんなでスポーツ

毎週月曜日は人工芝グラウンドで思い切り体を動かします。サッカーやドッジビーなどいろいろなスポーツを楽しみます。

日時：毎週月曜日 16:00-17:00(春休み中はいつもより30分早い時間となっています)

※気候によって汗をかいた後の着替えをご用意ください。

わくわく クリエイティブ

映画を観よう

この日はみんなで映画を観よう！！何の映画か？は当日までのお楽しみ！！学童室を暗くして映画館気分を味わおう！

日時：3/26 (火) 11:00-12:00

いちご大福作り

みんなからのリクエストが多かったので春休みのプログラムに再登場。今回は昨年の出来を上回ることが出来るかな？みんなでおいしいいちご大福を作ってみましょう！！

日時：3/27 (水) 14:30-16:00

フチフチアート

プチプチアートって何だろう？と、不思議に思いましたか？梱包の時の壊れ物を包む気泡緩衝材（プチプチ）を使ってアートを作りたいと思います。どんな作品が出来る楽しみですね！！

日時：4/2(火) 14:00-15:30



ふれあい サイエンス

とまいつづける法則？

電車が発車したときに車内で立っていて転びそうになったことはありませんか？だるま落としを成功させる秘訣は？そんな疑問にせまります。

日時：3/28(木) 14:00-15:30



指紋を見よう

指のしわをよく見てみましょう。人間はみんな違った指紋を持っています。今回は自分の指の指紋を取ってみよう！！お友達の指紋とどう違うかな？

日時：4/4(木) 14:30-16:00



のびのび トラベル

遠足（鶴舞公園）

今年の春休みは鶴舞公園に遠足に行きます。広い鶴舞公園で元気に遊びましょう！！この頃に、桜がきれいに咲いてお花見が出来たらいいですね♪
※この日のお昼ごはんはお弁当をご用意ください。

日時：3/29(金) 10:45-16:00

もちもの：お弁当、水筒、おやつ（200円以内）
敷物、防寒具(気候によって)、雨具、



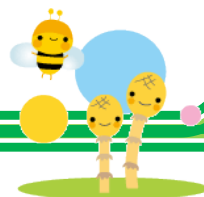
わいわい イベント

春休みオリンピック

今年もポピンズオリンピックを開催します！今年は何んな競技かな？午前中は人工芝グラウンドで、午後は室内でいろいろな競技にチャレンジします。

日時：4/3(水) 10:30-12:00、14:00-15:30

※気候によって汗をかいた後の着替えをご用意ください。



おめでとう会

今回のおめでとう会は、2～5月生まれのお誕生日をお祝いし、新1年生の小学校入学をお祝いし、新2年生以上の進級をお祝いします！！おめでとう会の中では手作りおやつを食べたり、ゲームをしたり盛り上がること間違いなし♪みんなで楽しみましょう！！

日時：4/5(金) 14:00-16:00