



ポピンスアフタースクール 2018年7月予定表



SUN	MON	TUE	WED	THU	FRI	SAT
1	2	3	4	5	6	7
	ぐんぐんスポーツ みんなで スポーツ		ワールドフレンズ EEW			
8	9	10	11	12	13	14
			ワールドフレンズ EEW	ぐんぐんスポーツ みんなで スポーツ		
15	16	17	18	19	20	21
	海の日	ふれあいサイエンス 保護者プログラム 自然災害科学 実験ショー	ワールドフレンズ EEW		わくわくクリエイティブ 手作りおやつ	
22	23	24	25	26	27	28
	夏休みカレンダー(後日配信)					
29	30	31				
	夏休みカレンダー(後日配信)					



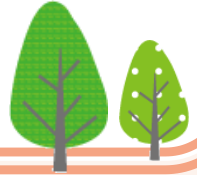
ぐんぐん スポーツ

みんなでスポーツ

このプログラムではサッカー、なわとび、ドッジビーなどなど、フットサルコートでのびのびと体を動かします。雨の日は室内で安全指導やスポーツのルール指導などを行います。7月2日(月)は大学の先生方によるテニス指導などもあります。

日時：7/2(月)・7/12(木) 16:30—17:30

※気候によって汗をかいた後の着替えをご用意ください。



ワールド フレンズ

Enjoy English World

ワールドフレンズでは、留学生の方から、様々な国の言葉や文化を教えてくださいます☆ 5月30日(水)からスタートした今回のプログラムも7月18日(水)で終了です。レッスンだけでなく、遊びやおそうじ等、普段の生活にも参加してもらい、楽しく自然なコミュニケーションを体験します。

日時：毎週水曜 16:30—18:00 (レッスン60分) (7/18まで)



ふれあい サイエンス

保護者プログラム

～ナダレンジャー&ナダレンコの自然災害科学実験ショー～

保護者プログラムは、アフタースクール児童のお父さんやお母さんがプログラムを企画・実施してくれるものです。今回は保護者の方の紹介で、5年ぶりにナダレンジャーさんが来てくれます。身近に起こりうる災害のメカニズムをわかりやすく楽しく教えていただきます。

日時：7/17(火) 16:30—17:30



わくわく クリエイティブ

手作りおやつ

今回は、子どもたちの意見箱である、アイデアボックスの中から採用されたメニューを作ります！それはズバリ、遠足の定番おやつ「グミ」！どのように作るのか、また想像どおりの味がうまく再現できるのか、みんなで挑戦しましょう。

日時：7/20(金) 15:00—16:00

