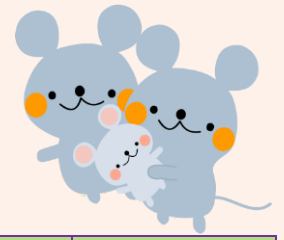
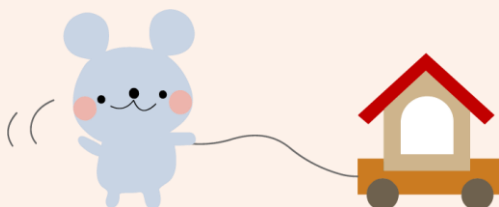


ポピンスアフタースクール 2020年1月予定表



SUN	MON	TUE	WED	THU	FRI	SAT	
			1	2	3	4	
			学童お休みです				
5	6	7	8	9	10	11	
学童 お休みです	わいわいイベント おめでとう会		ワールドフレンズ EEW	ぐんぐんスポーツ みんなで スポーツ	わいわいイベント 保護者会 新年会		
12	13	14	15	16	17	18	
	成人の日	わいわいイベント 初釜 (茶道体験)		ぐんぐんスポーツ みんなで スポーツ			
19	20	21	22	23	24	25	
	ぐんぐんスポーツ みんなで スポーツ				わくわくクリエイティブ 手作り おかず		
26	27	28	29	30	31		
	ぐんぐんスポーツ みんなで スポーツ		ふれあいサイエンス 光るもの さがし				



ワールド
フランス

11月にスタートしたE.E.W.(Enjoy English World)も1月8日に最終日を迎えます。最後まで英語のレッスンを留学生の先生達と楽しみましょう。
日時：1/8(水) 16:30—18:00 (レッスン60分)

わいわい
イベント



保護者会 新年会

保護者会主催の新年会を実施します。つきたてのお餅を食べながらの楽しい交流会です。お子様だけでなく保護者の方々のご参加もお待ちしております。

日時：1/10(金) 16:00頃スタート (準備15:00頃～)

※参加料は保護者会の方が当日徴収予定です

※スポット利用の場合は別途午後スポット料金がかかります



はつがま
初釜(茶道体験)

初釜は新年に行われる茶道のお茶会で、「お茶はじめ」とも言います。名古屋大学裏千家茶道部の学生の皆さんと一緒に、茶道のマナーを学びつつ、お抹茶で新年のお祝いをしましょう！！



日時：1/14(火) 16:30—17:45

ぐんぐん
スポーツ

みんなでスポーツ

11月～3月のスポーツ指導は体育館で行います。体育館ではユニホックを中心にドッジビー(布製のやわらかいフリスビー)やバレーボールなどで、楽しくバランスよく体を動かします。20日は保体センターの先生方の指導です。

日時：2・3週目(1/9、16) 木曜日 16:30—17:30

4・5週目(1/20、27) 月曜日 16:30—17:30

※体育館用のシューズをご用意ください



わくわく
クリエイティブ

手作りおかず

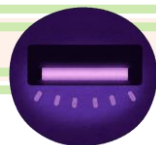
今回はインスタント味噌汁の素「みそまる」作りに挑戦します。お味噌に好みの具材を混ぜ合わせ、自分だけの一杯を作りましょう。

日時：1/24(金) 16:00—17:00

※エプロン・三角巾は不要です



ふれあい
サイエンス



光るものさがし

ブラックライトで照らすと光るものにはどんなものがあるか、身の回りのもので試してみましょう。意外なものが光ったり、模様が浮かび上がったり？

日時：1/29(水) 16:30—17:30