

受講者募集!!

先着順 託見付き(要申込み)

ジェンダーで読み解く大河ドラマ ~「光る君へ」を題材にして~

朝ドラの主人公は女性が多いのに、なぜ大河ドラマの主演に女性は少ないのか。

紫式部に清少納言。誰もが知る女性文学者の本名は、なぜわからないのか。

主演・脚本・制作統括・チーフ演出・音楽のすべてが女性なのは、大河ドラマ史上初の快挙です。

大河ドラマを通して見えてくる女性活躍の姿を探ります。



2024年6月15日(土) 14:00~16:00

講師:中島 美幸 (愛知淑徳大学非常勤講師)

- 会場 会議室5
- 受講料 600円
- 対象 どなたでも
- 定員 30名(先着順)
- 申込締切 2024年6月8日(土)必着

プロフィール 中島 美幸 さん

専門は、女性学、男性学、ジェンダー論。博士(文学)。名古屋市を始めとする自治体の男女共同参画条例の策定委員、男女共同参画審議会会長、名古屋市女性の活躍推進企業認定審査会委員などを歴任している。

メンズメイクの秘密 ~変化する男性の身体イメージ~

メイクは「女性らしくいたい人」だけのもの?必ずしもそうではないでしょう。近年は男性がメイクをすることに関して、若い世代を中心に抵抗感は薄れてきているようです。多様性が語られるこの時代に、人々は何を求めてメイクをするのでしょうか。実は明治の頃までは男性の化粧行為は特別なものではありませんでした。男性の化粧が社会にどのように存在し、どうして否定されたのか、そして、今なぜまた男性の化粧が受け入れられつつあるのかを、社会や人々の意識の変化と共に探ります。



2024年6月22日(土) 14:00~16:00

講師:川野 佐江子
(大阪樟蔭女子大学学芸学部/大学院人間科学研究科 教授)

- 会場 会議室5
- 受講料 600円
- 対象 どなたでも
- 定員 30名(先着順)
- 申込締切 2024年6月15日(土)必着

プロフィール

川野 佐江子 さん



明治大学を卒業後、社会人経験(丸善株式会社)を経て、立教大学大学院文学研究科比較文明学専攻博士課程後期課程修了。博士(比較文明学)。専門は身体社会学、身体表象論、男性学。近代以降の社会が、視覚メディアを通して若さ志向や健康志向を発展させてきたことを踏まえ、男性たちが社会で「どのように・なぜそのように」表象されているかについて研究。とくに、男性の化粧・美容やファッションのほか、プロレスラーや力士などコンタクトスポーツのアスリートの身体をテーマとする。

受講者募集!!

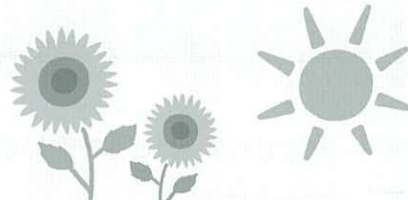
先着順 託児付き(要申込み)

心配性の心理学

ストレスの多い現代社会。何となく落ち込んだり、漠然とした不安を感じたりすること、ありませんか？

家のカギ閉めたっけ？ガスの火は消したっけ？日用品のストックはあったっけ？いつ解消されるかわからない“心配の種”や“心のモヤモヤ”、そんな状態で生活するのはツライですね。

いつも何かを心配しているあなたへ、日常が少し楽になるヒントを探ります。



- 会場 セミナールーム6
- 受講料 600円
- 対象 どなたでも
- 定員 30名(先着順)
- 申込締切 2024年7月7日(日)必着

2024年7月14日(日) 14:00~16:00

講師：大坪 政也

(一宮駅前カウンセリング主催 公認心理師)

プロフィール



大坪 政也 さん

ドイツ・ハンブルク州出身。放送局のプロデューサーを経て、心理カウンセラーへ転身。精神科にて1万人以上の【心理治療】を行う。企業のメンタルヘルス[EAP](三菱電機他)実業団スポーツチームのメンタルサポーターも行っています。一宮駅前カウンセリング主催。前職のノウハウを踏襲しつつ皆様の【心をプロデュース】します。

申込方法

財団ホームページの講座・イベント案内から専用フォームでお申込みができます。Eメール、FAXの場合は、次の内容をご記入の上、財団までお申込みください。

- 〈記入内容〉 ①希望セミナー名 ②住所 ③氏名(ふりがな) ④年代 ⑤電話番号 ⑥FAX番号
⑦職業 ⑧何でセミナーを知りましたか
⑨託児をご希望の方は、<託児希望日・お子さんの名前・ふりがな・年齢・性別>

お申込みの注意事項

- ◆申込先着順で、定員になり次第締め切ります。
- ◆FAXでお申込みの場合は、必ず受信可能なFAX番号を記入してください。

受講連絡

- ◆受講の可否は、申込後に必ずご連絡します。お申込みが専用フォーム又はメールの場合はメールで、FAXの場合はFAXでご連絡します。
- ◆受講の可否について財団から連絡がない場合は、お問い合わせください。
- ◆Hotmail、Outlookなど一部のメールアドレスの方は、財団からの返信が迷惑メールフォルダに振り分けられる場合がありますので、ご注意ください。
- ◆携帯電話のメールアドレスでお申込みの場合、財団からの返信が届かない場合がありますので、ご注意ください。

その他

- ◆受講の際は、筆記用具をお持ちください。
- ◆定員に満たないセミナーは、定員に達するまで受け付ける場合があります。お問い合わせください。
- ◆納入された受講料は、原則としてお返ししません。
- ◆講師の都合によりセミナーの日程等に変更が生じる場合がありますので、財団ホームページでご確認ください。
- ◆ご記入いただいた個人情報は、次の目的の範囲内で取り扱います。
①講師への受講者情報の提供 ②セミナー運営に関する事務処理
③財団からのご案内の送付

託児 無料

要申込み/先着順

満1歳半から就学前までのお子さんを、セミナー受講中お預かりします。
※各セミナーの10日前までに、お申込みください。
※当日、体調不良(発熱・感染症疾患等)のお子さんは、お預かりできません。



セミナーにお越しになる皆様へお願い

- ・発熱、咳などの症状がある場合は、体調を最優先していただき、参加をお控えいただけますようお願いいたします。
- ・小まめな手洗いや、備え付けの消毒液のご使用、咳エチケットにご協力をお願いします。

問合せ 申込先

公益財団法人あいち男女共同参画財団 企画協働課
〒461-0016 名古屋市東区上堅杉町1番地
電話：(052) 962-2512 FAX：(052) 962-2477
Eメール：willkouza@aichi-dks.or.jp HP：https://www.aichi-dks.or.jp



交通のご案内

- 地下鉄名城線「名古屋城」駅2番出口 東へ徒歩約10分
 - 名鉄瀬戸線「東大手」駅 南へ徒歩約8分 ■ 基幹バス、名鉄バス「市役所」下車 東へ徒歩約10分
 - 市バス幹名駅1「市政資料館南」下車 北へ徒歩約5分
- ※駐車台数に限りがありますので、公共交通機関の利用にご協力ください(地下駐車場30分200円)。

ジェンダーで読み解く大河ドラマ

～「光る君へ」を題材にして～

2024 年 6 月 15 日 (土) 14:00～16:00

愛知県女性総合センター (ウィルあいち) 3 階 会議室 5

朝ドラの主人公は女性が多いのに、なぜ大河ドラマの主演に女性は少ないのか。

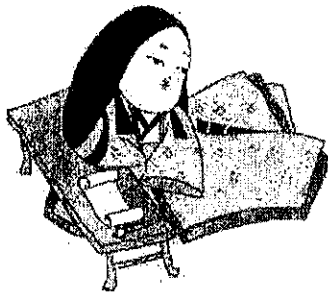
紫式部に清少納言。誰もが知る女性文学者の本名は、なぜわからないのか。

主演・脚本・制作統括・チーフ演出・音楽のすべてが女性なのは、大河ドラマ史上初の快挙です。

大河ドラマを通して見えてくる女性活躍の姿を探ります。

講師：中島 美幸 さん

(愛知淑徳大学非常勤講師)



専門は、女性学、男性学、ジェンダー論。博士 (文学)。名古屋市を始めとする自治体の男女共同参画条例の策定委員、男女共同参画審議会会長、名古屋市女性の活躍推進企業認定審査会委員などを歴任している。

- 受講料：600 円
- 定員：30 名 (先着順)
- 申込締切り：2024 年 6 月 8 日 (土) 必着
- 申込方法：財団ホームページの講座・イベント案内から専用フォームで、又は、Eメール、FAX でもお申込みいただけます。詳しくは、裏面をご覧ください。
- 対象：どなたでも
- 託児あり (先着順・要予約)



▲ホームページはこちらから

男女共同参画セミナー申込書

△Eメール willkouza@aichi-dks.or.jp △FAX 052-962-2477

①セミナー名	ジェンダーで読み解く大河ドラマ			
②住所	〒			
③氏名 <small>ふりがな</small>		④年代	代	⑤職業
⑥電話番号	() -			
⑦FAX番号	※ FAXでお申込みの方には、受講通知をFAXで送付します。必ず受信できる番号をご記入ください。 () -			
⑧託児 (1歳半以上就学前・要予約・無料) ※セミナーの10日前までに、お申込みください。 ※セミナーの受講中、お子さんをお預かりします。 ただし、当日、体調不良(発熱・感染症疾患等)のお子さんはお預かりできません。	<small>ふりがな</small> お子さんの名前： 性別：() 年齢： 歳 か月 ※先着順となります。			
⑨セミナーを何で知りましたか。	①チラシ ②ウィルレター ③財団HP ④SNS ⑤その他 ()			
★メール配信による財団主催のセミナー情報をご希望の方は、アドレスをご記入ください。				

※申込書に記載の個人情報は、講師への受講者情報の提供、セミナー運営に関する事務処理及び、財団からのご案内の送付に利用させていただきます。

先着順となります。定員になり次第締め切ります。

定員に満たない場合は定員に達するまで受け付けますので、お問い合わせください。

申込締切：2024年6月8日(土) 必着

- ・ 受講通知は、お申込みが専用フォーム、メールの場合はメールで、FAXの場合はFAXでご連絡します。
- ・ 受講の可否について財団から連絡がない場合は、大変恐れ入りますが財団にお問い合わせください。
- ・ Hotmail、Outlookなど一部のメールアドレス、携帯電話のメールアドレスの方は、財団からの返信が迷惑メールフォルダに振り分けられる場合がありますので、ご注意ください。
- ・ 携帯電話のメールアドレスでお申込みの場合、財団からの返信が届かない場合がありますのでご注意ください。
- ・ 受講の際は、筆記用具をお持ちください。
- ・ 納入された受講料は、原則としてお返ししません。
- ・ 講師の都合によりセミナーの日程等に変更が生じる場合もありますので、財団ホームページでご確認ください。

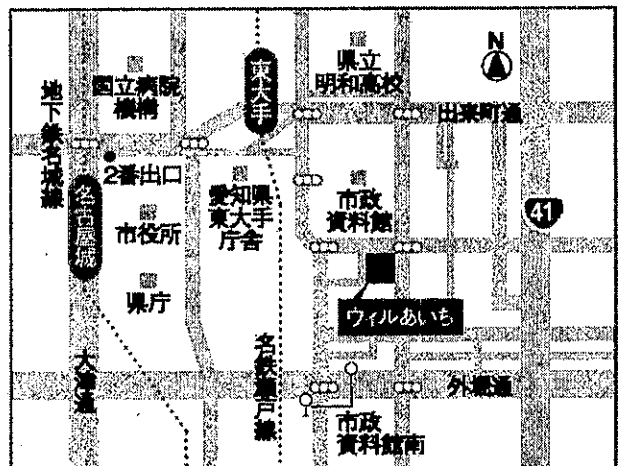
《お問合せ・申込先》

公益財団法人あいち男女共同参画財団 企画協働課
〒461-0016 名古屋市東区上笠杉町1番地
電話 (052)962-2512 FAX (052)962-2477
HPアドレス <https://www.aichi-dks.or.jp>

* 交通案内 *

- 地下鉄「名古屋城」駅2番出口 東へ徒歩約10分
- 名鉄瀬戸線「東大手」駅 南へ徒歩約8分
- 基幹バス「市役所」下車 東へ徒歩約10分
- 市バス幹名駅1「市政資料館南」下車 北へ徒歩約5分

※駐車台数に限りがありますので公共交通機関の利用にご協力ください。(駐車場有料 30分200円)



メンズメイクの秘密

～変化する男性の身体イメージ～

メイクは「女性らしくいたい人」だけのもの？
必ずしもそうではないでしょう。

近年は男性がメイクをすることに関して、若い世代を中心に抵抗感は薄れてきているようです。多様性が語られるこの時代に、人々は何を求めてメイクをするのでしょうか。



実は明治の頃までは男性の化粧行為は特別なものではありませんでした。男性の化粧が社会にどのように存在し、どうして否定されたのか、そして、今なぜまた男性の化粧が受け入れられつつあるのかを、社会や人々の意識の変化と共に探ります。

日時 2024年6月22日(土) 14:00～16:00

会場 ウィルあいち 3階 (会議室5)

受講料 600円

対象 どなたでも (託児あり・要申込)

定員 30名 (先着順)

申込締切 2024年6月15日 (土) 必着

申込方法 財団ホームページの講座・イベント案内から専用フォームで、又は、Eメール、FAXでもお申込みいただけます。詳しくは、裏面をご覧ください。



▲申込フォーム▲



講師

川野 佐江子

(大阪樟蔭女子大学学芸学部 / 大学院人間科学研究科 教授)

明治大学を卒業後、社会人経験(丸善株式会社)を経て、立教大学大学院文学研究科比較文明学専攻博士課程後期課程修了。博士(比較文明学)。専門は身体社会学、身体表象論、男性学。近代以降の社会が、視覚メディアを通して若さ志向や健康志向を発展させてきたことを踏まえ、男性たちが社会で「どのように・なぜそのように」表象されているかについて研究。とくに、男性の化粧・美容やファッションのほか、プロレスラーや力士などコンタクトスポーツのアスリートの身体をテーマとする。

男女共同参画セミナー申込書

△Eメール willkouza@aichi-dks.or.jp △FAX 052-962-2477

①セミナー名	メンズメイクの秘密 ～変化する男性の身体イメージ～			
②住所	〒			
③氏名 <small>ふりがな</small>	④年代	代	⑤職業	
⑥電話番号	() —			
⑦FAX番号	※ FAXでお申込みの方には、受講通知をFAXで送付します。必ず受信できる番号をご記入ください。 () —			
⑧託児 (1歳半以上就学前・要予約・無料) ※セミナーの10日前までに、お申込みください。 ※セミナーの受講中、お子さんをお預かりします。 ただし、当日、体調不良(発熱・感染症疾患等)のお子さんはお預かりできません。	<small>ふりがな</small> お子さんの名前： 性別：() 年齢： 歳 か月 ※先着順となります。			
⑨セミナーを何で知りましたか。	①チラシ ②ウィルレター ③財団HP ④SNS ⑤その他 ()			
★メール配信による財団主催のセミナー情報をご希望の方は、アドレスをご記入ください。				

※申込書に記載の個人情報、講師への受講者情報の提供、セミナー運営に関する事務処理及び、財団からのご案内の送付に利用させていただきます。

先着順となります。定員になり次第締め切ります。

定員に満たない場合は定員に達するまで受け付けますので、お問い合わせください。

申込締切：2024年6月15日(土) 必着

- ・ 受講通知は、お申込みが専用フォーム、メールの場合はメールで、FAXの場合はFAXでご連絡します。
- ・ 受講の可否について財団から連絡がない場合は、大変恐れ入りますが財団にお問い合わせください。
- ・ Hotmail、Outlookなど一部のメールアドレス、携帯電話のメールアドレスの方は、財団からの返信が迷惑メールフォルダに振り分けられる場合がありますので、ご注意ください。
- ・ 携帯電話のメールアドレスでお申込みの場合、財団からの返信が届かない場合がありますのでご注意ください。
- ・ 受講の際は、筆記用具をお持ちください。
- ・ 納入された受講料は、原則としてお返ししません。
- ・ 講師の都合によりセミナーの日程等に変更が生じる場合がありますので、財団ホームページでご確認ください。

《お問合せ・申込先》

公益財団法人あいち男女共同参画財団 企画協働課
〒461-0016 名古屋市東区上笠杉町1番地
電話 (052)962-2512 FAX (052)962-2477
HPアドレス <https://www.aichi-dks.or.jp>

* 交通案内 *

- 地下鉄「名古屋城」駅2番出口 東へ徒歩約10分
- 名鉄瀬戸線「東大手」駅 南へ徒歩約8分
- 基幹バス「市役所」下車 東へ徒歩約10分
- 市バス幹名駅1「市政資料館南」下車 北へ徒歩約5分

※駐車台数に限りがありますので公共交通機関の利用にご協力ください。(駐車場有料 30分200円)

